



a escolha certa

Programa Integrado de Educação
Financeira e Previdenciária



a escolha certa

Programa Integrado de Educação
Financeira e Previdenciária

A logomarca é a comunicação pública da representação visual da qualidade e prosperidade de uma empresa, e é de suma importância em um mundo onde a primeira impressão é o parâmetro para todas as análises subsequentes. A busca por uma marca original e criativa em termos de identificação corporativa é uma poderosa estratégia de comunicação para promover o perfeito entendimento dos propósitos e valores de uma empresa. Um design corporativo consistente e conscientemente aplicado ajuda a empresa a diferenciar-se de uma maneira muito influente no mercado e prova-se um recurso de enorme valor para a identificação e destaque imediato da empresa.

Este manual contém regras para uso apropriado da logomarca 'A Escolha Certa' seus elementos e acessórios.



Grid de Construção:

O grid de construção é um artifício utilizado para determinar a posição relativa e dimensões dos elementos que compõem a logomarca.

Usa-se o grid para escalas ao aumentar e diminuir o tamanho da logomarca em variadas aplicações.



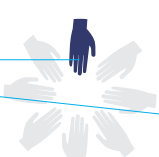


Reprodução:

Estas ilustrações ajudam na aplicação de redução e ampliação da logomarca.

Para evitar a perda de visualização dos elementos da logomarca fica determinado a redução máxima de 3cm de largura.



| | | |
|--------------------------------------------------------------------------------------------------------------------------------------|--------------------------------------------------------------------------------------|--------------------------------------------------------------------------------------------------------|
| <p>Cyan: 100% Red: 4% Magenta: 38% Green: 97% Amarelo: 82% Blue: 76% Preto: 35% Pantone 3308 CVC</p> |  | <p>a escolha certa Programa Integrado de Educação Financeira e Previdenciária</p> |
| <p>Cyan: 40% Red: 132% Magenta: 0% Green: 194% Amarelo: 100% Blue: 37% Preto: 0% Pantone 382 CVC 2x</p> |  | <p>a escolha certa Programa Integrado de Educação Financeira e Previdenciária</p> |
| <p>Cyan: 73% Red: 0% Magenta: 4% Green: 163% Amarelo: 51% Blue: 1440% Preto: 0% Pantone 3265 CVC</p> |  | <p>a escolha certa Programa Integrado de Educação Financeira e Previdenciária</p> |
| <p>Cyan: 0% Red: 248% Magenta: 20% Green: 195% Amarelo: 20% Blue: 0% Preto: 0% Pantone Yellow 012 CVC</p> |  | <p>a escolha certa Programa Integrado de Educação Financeira e Previdenciária</p> |
| <p>Cyan: 22% Red: 150% Magenta: 100% Green: 38% Amarelo: 100% Blue: 33% Preto: 16% Pantone 174 CVC</p> |  | <p>a escolha certa Programa Integrado de Educação Financeira e Previdenciária</p> |
| <p>Cyan: 0% Red: 229% Magenta: 67% Green: 108% Amarelo: 100% Blue: 20% Preto: 0% Pantone 166 CVC</p> |  | <p>a escolha certa Programa Integrado de Educação Financeira e Previdenciária</p> |
| <p>Cyan: 100% Red: 30% Magenta: 92% Green: 31% Amarelo: 16% Blue: 83% Preto: 31% Pantone 269 CVC</p> |  | <p>a escolha certa Programa Integrado de Educação Financeira e Previdenciária</p> |

A perfeita reprodução das cores é muito importante para que a logomarca seja reconhecida em sua totalidade. Uma representação mal feita das cores desvirtuará seu significado, comprometendo a comunicação da logomarca.

Para evitar isso, as cores da logomarca estão representadas em três escalas diferentes:
(CMYK, Pantone Uncoated e RGB).



Área de proteção :

A área de proteção da logomarca serve para assegurar que nenhum outro elemento interfira no espaço de visualização da mesma, garantindo assim a sua perfeita compreensão e beleza. Isso irá impedir que a logomarca fique espremida entre outros elementos gráficos.

A área de proteção pode ser conseguida aumentando proporcionalmente o espaço ocupado pela logomarca. Neste caso o espaço irá corresponder a 3mm a partir do tamanho mínimo da logomarca.

Aplicação sobre fundo branco



Aplicação sobre fundo preto



Aplicação sobre fundo colorido



Aplicação sobre fundo multi-colorido/imagem



Aplicação da logomarca em fundo colorido: esta aplicação deverá ser feita seguindo algumas regras, com o intuito de salvaguardar as características da logomarca. A aplicação em fundo colorido poderá ocorrer em 4 casos distintos.

- Fundo branco e preto:

Não haverá alteração na logomarca;

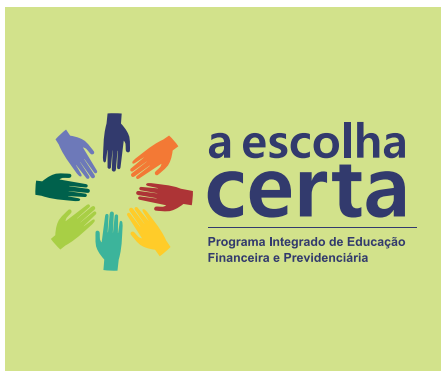
- Fundo colorido:

Haverá alteração na logomarca apenas se o fundo prejudicar a leitura da logomarca, podendo ela ser na forma original ou em PB.

-Fundo multi-colorido (sobre imagem):

Haverá alteração na logomarca apenas no caso do fundo prejudicar a leitura podendo ela ser na forma original ou em PB.

Nos dois últimos casos dever-se-á buscar soluções para que haja o maior contraste possível entre o fundo e a logomarca, sem modificar o entendimento da mesma.



Malgun Gotchic

ABCDEFGHIJKLMNOPQRSTUVWXYZ
abcdefghijklmnopqrstuvwxyz



a escolha certa

Programa Integrado de Educação
Financeira e Previdenciária

Browallia New

ABCDEFGHIJKLMNOPQRSTUVWXYZ
abcdefghijklmnopqrstuvwxyz

Tipologia é a especificação dos tipos de letras escolhidos para compor e acompanhar a logomarca em qualquer material, com exceção às peças utilizadas em campanhas publicitárias.

Os estilos de impressão e layout variam de acordo com os tipos escolhidos.

- Todo material deverá seguir o Manual de Identidade Corporativa;
- Nunca entregue o Manual para fornecedores, faça uma fotocópia;
- Nunca entregue o CD do Manual para fornecedores, faça uma cópia;
- Faça duas cópias de segurança do CD, pois, o arquivo será eliminado da agência 30 dias após o recebimento deste Manual;
- Registre junto ao INPI a sua marca;
- Sempre peça prova de prelo, máquina e laser print no caso de impressões gráficas;
- Formule um contrato junto ao fornecedor, exigindo fidedignidade com a prova, sob pena de não aceitar o lote e cobrar multa por atraso;
- Qualquer dúvida, sempre consultar a agência munido do CD cópia.